



## 为您的设备选择最好的过滤器

### A. 已知接口 & 流量:

1. 选择合适的 BSPT 出口 or FLG 出口然后核对整套产品流量  $m^3/h$ 。和您需求的抽速做对比。  
注意:整套流量  $m^3/h$  是基于 30m/sec 或者 6,000 FPM 在给定的一个接口尺寸内尽可能小的降低阻力.当您需求的抽速大于整套的流量时候,出气口的阻力就会增加,在这个情况下请根据抽速选择滤芯。

### B. 选择滤芯: 滤芯的选择基于应用的杂质的多少。

聚酯: 绝大部分普通运用, 含少量水汽 & 油气的空气。

纸: 大部分干气体, 相对平缓的流量运用。

当您需求的流量和接口尺寸相符合时:

1. 根据应用的环境的轻重程度可以选择多级滤芯 (应用轻重程度请见下面的描述)。
2. 根据预计的环境程度选择合适的滤芯。



### C. 当需求的风量大于整套的设计流量或者接口尺未知:

1. 核对需求的风量和设计的滤芯的设计风量。
2. 重新核实应用的轻重程度和滤芯的放大系数。
3. 选择接口尺寸



**应用轻重程度描述:** 正常维护检查和适当的服务是必须的。实际运用表现受使用的轻重程度影响。

**工业级**-干净的工厂或者干净的外部环境-小尺寸滤芯可以满足需求。

**重型**-脏的工厂, 污水处理-推荐使用中到大号的滤芯。

**超重型**-陶瓷, 炼钢, 塑料或者粉末材料输送-推荐最大号的滤芯。

## 滤芯的维护

当优尼捷的滤芯的压差超过 3.7-5kpa 的时候, 滤芯就需要清洗或者更换。

任何清洗而不是更换滤芯的决定完全取决于现场的操作人员。由杂质通过滤芯或者压降超过需求造成的后果是操作人员的责任。注意: 一旦滤芯清理过了, 整个滤芯的工作性能就改变了。经过后来的清洗滤芯的初始压差要比原始的初始压差要高。每经过一次清理, 滤芯的初始压差都会上升。无论如何, 滤芯的初始压差需要低于 3.7kpa。被清洗过的滤芯一旦他的起始压差大于 5. kpa, 我们就需要更换新的滤芯。对于许多设备, 最大允许的差压取决于设备在它设计的最大工作能力时的压差。 无论如何, 操作人员应该避免压差大于设备允许的最大压差。



# 优尼捷-入口真空过滤器---“SL”系列 3” -6”BSPT

## 应用和设备

- 真空泵系统
- 抽气过滤器
- 真空升降机
- 鼓风机
- 真空烤炉
- 灰尘处理
- 化学加工
- 气动传输系统

## 特点和规格

- 极限真空:  $1 \times 10^{-3}$  mmHg ( $1.3 \times 10^{-3}$  mbar)
- 烤漆全钢结构
- 无缝外壳
- 聚酯滤芯: 过滤精度 99%, 5 微米颗粒物
- 温度: 最低  $-25^{\circ}\text{C}$ , 最高  $104^{\circ}\text{C}$
- 可靠的 O 形圈密封
- 当滤芯超过原始压差 3.7-5kpa 的必须更换滤芯

## 外型图

## 滤芯



## 技术参数

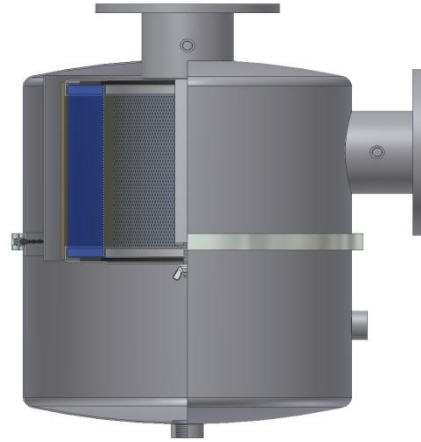
序号	抽速 m <sup>3</sup> /h	规格型号 聚酯	外形尺寸 mm						重量 Kg	替换滤芯
			A	B	C	D	E	F		
1	890	121302CSL-235P-80	689	229	356	470	299	314	28	235P
2	890	121302CSL-235P-100	689	229	356	470	299	314	28	235P
3	1870	121302CSL-275P	740	305	470	521	377	400	51	275P
4	3060	121302CSL-377P	965	356	572	648	489	437	83	377P
5	8050	121302CSL-485P	1130	410	686	864	567	622	130	485P

选型请参考真空过滤器技术参数 公差+6 mm。

注意: 如遇设计更改不再另行通知, 请联系当地优尼捷需求更多信息。



# 优尼捷-液体分离器/真空过滤器



## 工作原理

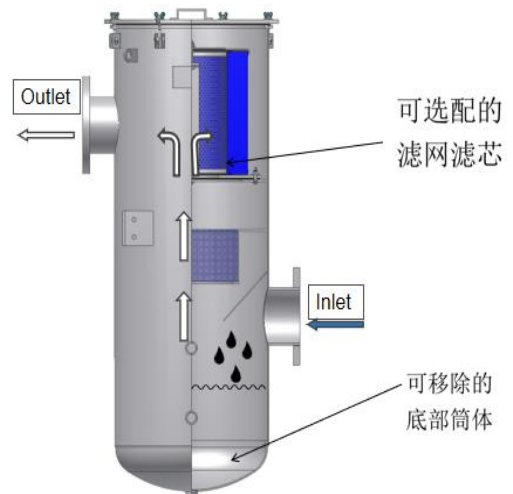
- › 进气空气带有有害液体和杂质进入过滤器被挡板结构分离
  - › 大的颗粒杂质和液体调入低一级的大容量收集筒内
  - › 低一级筒有大容量的收集能力和可选的可拆卸结构便于清理
  - › 在到达真空泵前，有最后一级精度达到 99% 以上的过滤滤芯
- 注意：典型的 SRS 系列 设计包含了一个除雾器或者液体滤芯用于液体的处理

## LRS 系列说明

- “L”型 结构： 侧面进气，顶部排气
- 多级过滤：
  - 挡板设计
  - 99+% 精过滤滤芯
- 对雾状应用，附加的 Knock out 接口和分离器是不必要的
- 紧凑型设计

## SRS 系列说明

- 反向结构：低进口，高侧出口
- 多级过滤
  - 一体挡板设计
  - 除雾器（可选环氧丝网滤芯）
  - 高级 99+% 精度滤芯
- 不必要的附加分离器
- 大容量液体杂质处理能力
- 便于清理的可拆卸底座选项
- 吊装支架&铭牌





# 优尼捷- 液体分离/真空过滤器

## LRS/SRS 3/4"- DN250

### 优点

- 简单的真空组合: 2 合一 (液体分离 & 空气过滤)
- 高精度分离 & 多级过滤
- 减少不必要的管道开支
- 大容量收集能力
- 防止乳化油进入油润滑系统

### 配置

- 可靠的碳钢结构加上环氧喷涂
- 挡板设计
- 显著的液体杂质处理能力
- 3 寸及以上尺寸标配 1/4 接口
- 1" 观测孔
- 1" 排污口
- 广泛可选的流量范围

### LRS 系列选型参数

Assembly m <sup>3</sup> /h Rating	Inlet / Outlet Size	Inlet / Outlet Type	Assembly Part Number	Dimensions - mm				Approx. Holding Capacity L	Replacement Element Part No.	Element m <sup>3</sup> /h Rating
				A	B	C	D			
105	3/4"	FPT	LRS-19-075HC	454	118	195	89	5.7	19	170
145	1"	BSPP	LRS-19-101HC	454	118	195	89	5.7	19	170
145	1 1/4"	BSPP	LRS-19-126HC	454	118	195	89	5.7	19	170
170	1 1/2"	BSPP	LRS-19-151HC	454	118	195	89	5.7	19	170
230	2"	BSPP	LRS-237-201HC	565	171	305	163	9.5	237	935
335	2 1/2"	BSPP	LRS-237-251C	578	184	305	163	9.5	237	935
510	3"	BSPP	LRS-237-301C	578	184	305	163	9.5	237	935
885	DN100	FLG	LRS-275-DN100	594	292	406	203	17	275	1870
1415	DN150	FLG	LRS-275-DN150	594	292	406	203	17	275	1870

选型请参考真空过滤器技术参数

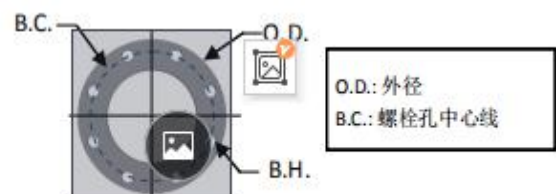
公差±6 mm

### SRS 系列选型参数

Assembly m <sup>3</sup> /h Rating	Flange Inlet & Outlet	Reference Only Assembly Part Number	Approx Holding Capacity L	Replacement Element Part No.
2170	DN150	SRS-377/274S-DN150	76	377/274S
3060	DN200	SRS-385/376S-DN200	170	385/376S
3060	DN250	SRS-385/376S-DN250	170	385/376S

### PN10 法兰接口

PN10 Pattern Flange	Dimensions - mm			No. of Holes	Thickness Flg mm
	O.D.	B.C.	B.H.		
DN100	220	180	18	8	20
DN150	285	240	22	8	22
DN200	340	295	22	8	24
DN250	395	350	22	12	26



O.D.: 外径  
B.C.: 螺栓孔中心线

All flanges are orientated "split center".

注意: 如遇设计更改不再另行通知, 请联系当地优尼捷销售获取更多信息。